

Projekt Kresbach

„SO WILL ICH WOHNEN“

Kaufpreis: 429.900€



Eckdaten:

Fixpreisgarantie / Ziegelmassiv / Hochwertige Materialien / Regionale Firmen / Modernes Design /

Terrasse inkl. Gartenanteil / Photovoltaik / Walmdach / Ruhelage / Zentrumsnähe

Gartenanteil:

Ca. 300m²

Nutzfläche:

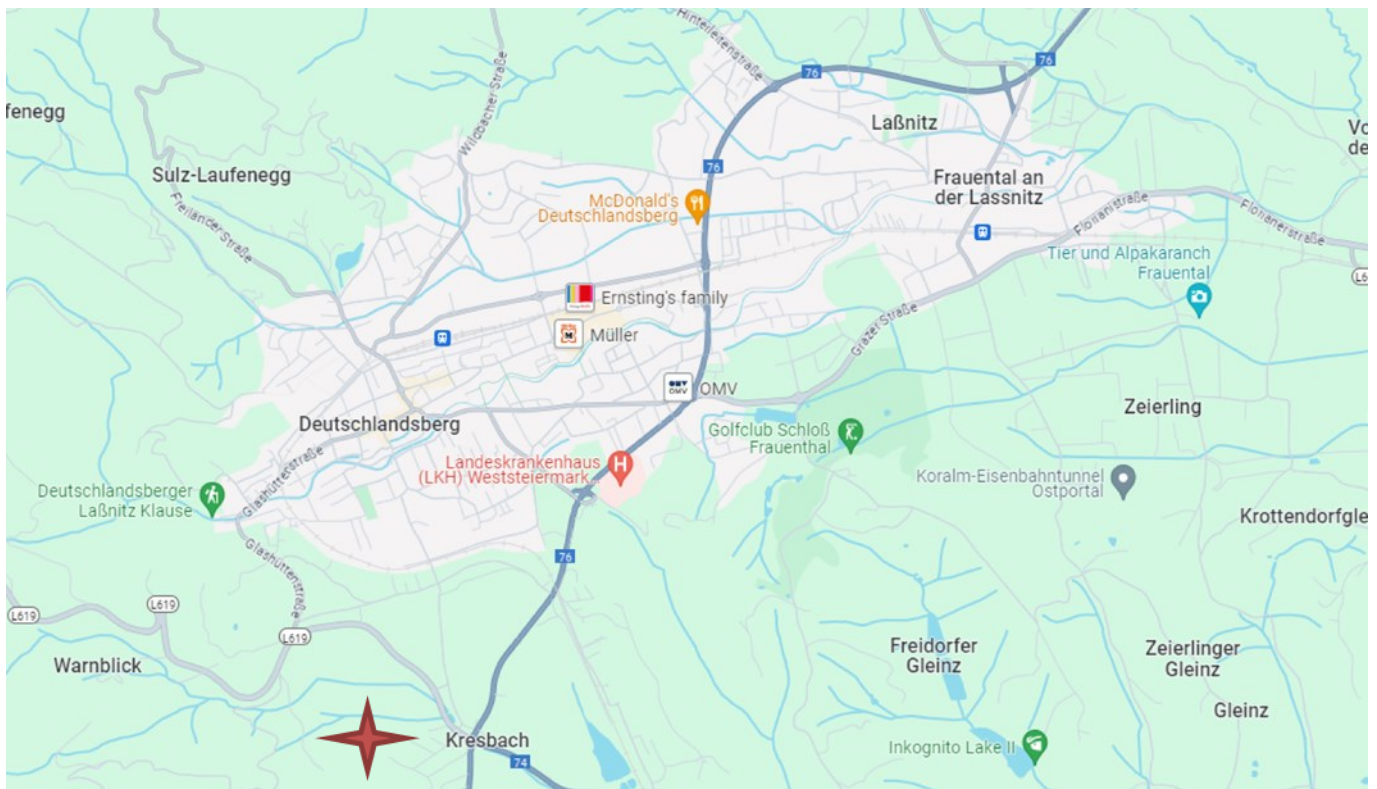
Ca. 127,6²

Parkplätze:

Zwei Parkplätze

Projekt Kresbach

„SO WILL ICH WOHNEN“



Lage:

Der Edensiedlungsweg in Kresbach bietet eine malerische und idyllische Umgebung, eingebettet in die natürliche Schönheit der umliegenden Landschaft. Entlang der Straße erstrecken sich hochwertige Häuser und Gärten, die eine ruhige und friedliche Atmosphäre schaffen.

Die Siedlung bietet eine günstige Anbindung an Deutschlandsberg. Mit dem Auto ist Deutschlandsberg in nur wenigen Minuten erreichbar. Alternativ bietet sich auch die Nutzung öffentlicher Verkehrsmittel an.

Durch die Entstehung des Bahnhofs Weststeiermark gelangt man mit 3 Buslinien sowie Railjets und S-Bahnen direkt nach Graz, Klagenfurt oder Wien.

Projekt Kresbach

„SO WILL ICH WOHNEN“

Projektbeschreibung:

Es entstehen Häuser, die auf Ihre individuellen Wünsche und Vorlieben zugeschnitten werden können.

Bei diesem Projekt sind wir darauf bedacht, dass sich Wohndesign sowie nachhaltiges Bauen perfekt ergänzen und so Ihr persönlicher Wohnraum entsteht.

Ihre Privatsphäre wird durch die getrennte Bauweise sichergestellt und somit bietet dieses Objekt den Charakter eines Einfamilienhauses.

Im Erdgeschoss empfängt Sie ein einladender Vorraum, der nahtlos in ein Gäste-WC übergeht.

Das Herzstück des Hauses bildet der offene Wohn- und Essbereich, der durch große Fensterfronten einen direkten Zugang zum Garten bietet und viel Tageslicht hereinlässt.

Ein Wirtschaftsraum ergänzt das Erdgeschoss und bietet praktischen Stauraum und Platz für Hausarbeiten.

Eine stilvolle Stiege führt ins Obergeschoss, wo Sie ein großzügiges Badezimmer erwartet, das mit hochwertigen Designerfliesen ausgestattet ist.

Drei Schlafzimmer bieten Platz für die ganze Familie, wobei eines der Zimmer über einen eigenen Schrankraum verfügt, der zusätzlichen Stauraum bietet und den Raum perfekt ergänzt.

Die Architektur und das Raumkonzept des Hauses harmonieren perfekt mit den großen Grünflächen, die das Grundstück umgeben, und bieten ein Höchstmaß an Privatsphäre und Entspannung.

Dank der getrennten Bauweise und der neuesten Technik, wie einer effizienten Luftwärmepumpe in Kombination mit Photovoltaikanlage, genießen Sie umweltfreundliches und kosteneffizientes Wohnen.

Die Fußbodenheizung sorgt für angenehme Wärme, während Echtholzparkett und hochwertige Fliesen in allen Räumen ein elegantes Ambiente schaffen.

Projekt Kresbach

„SO WILL ICH WOHNEN“

Beispiel Fotos



Projekt Kresbach

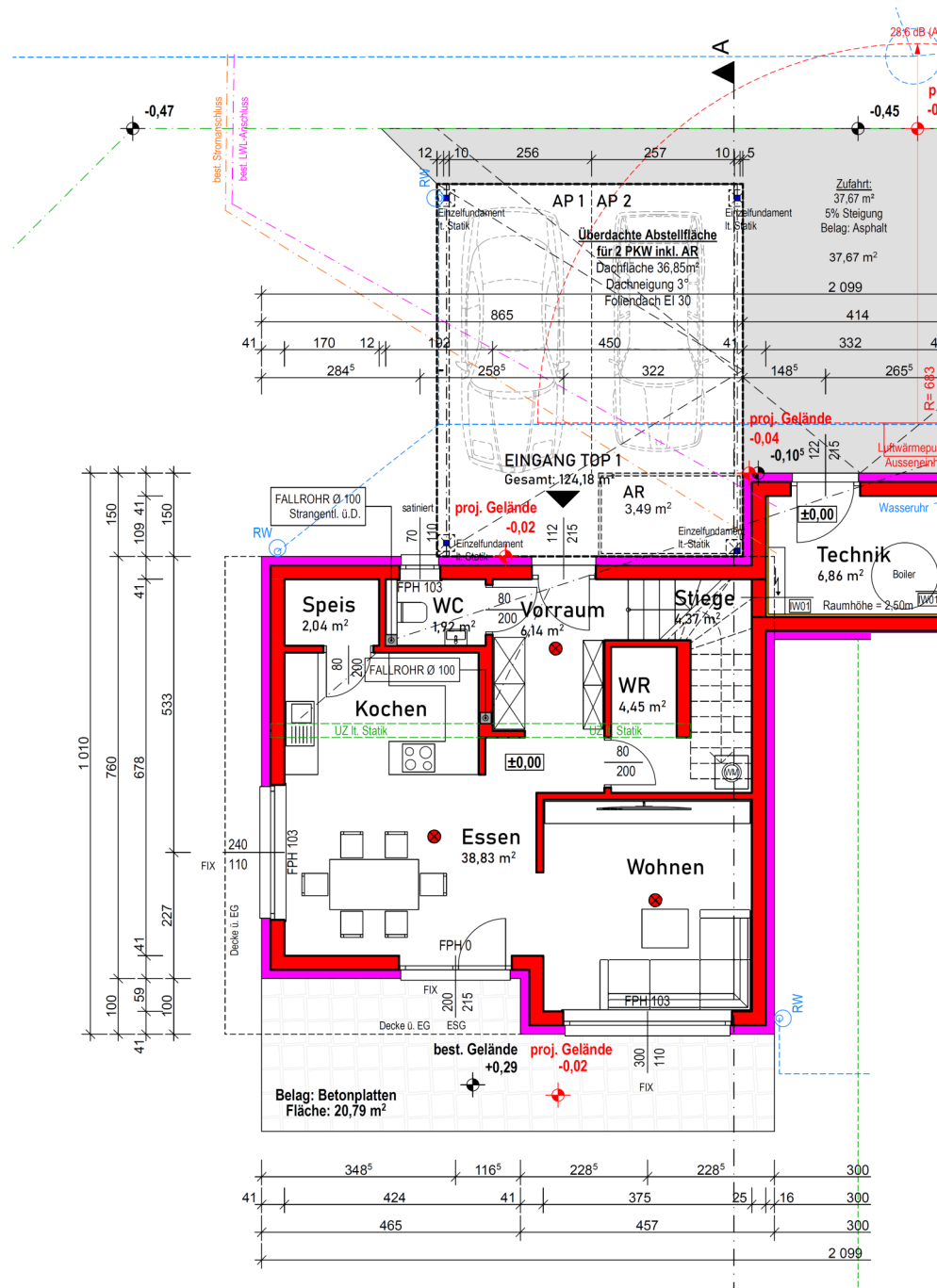
„SO WILL ICH WOHNEN“

Beispiel Fotos



Projekt Kresbach

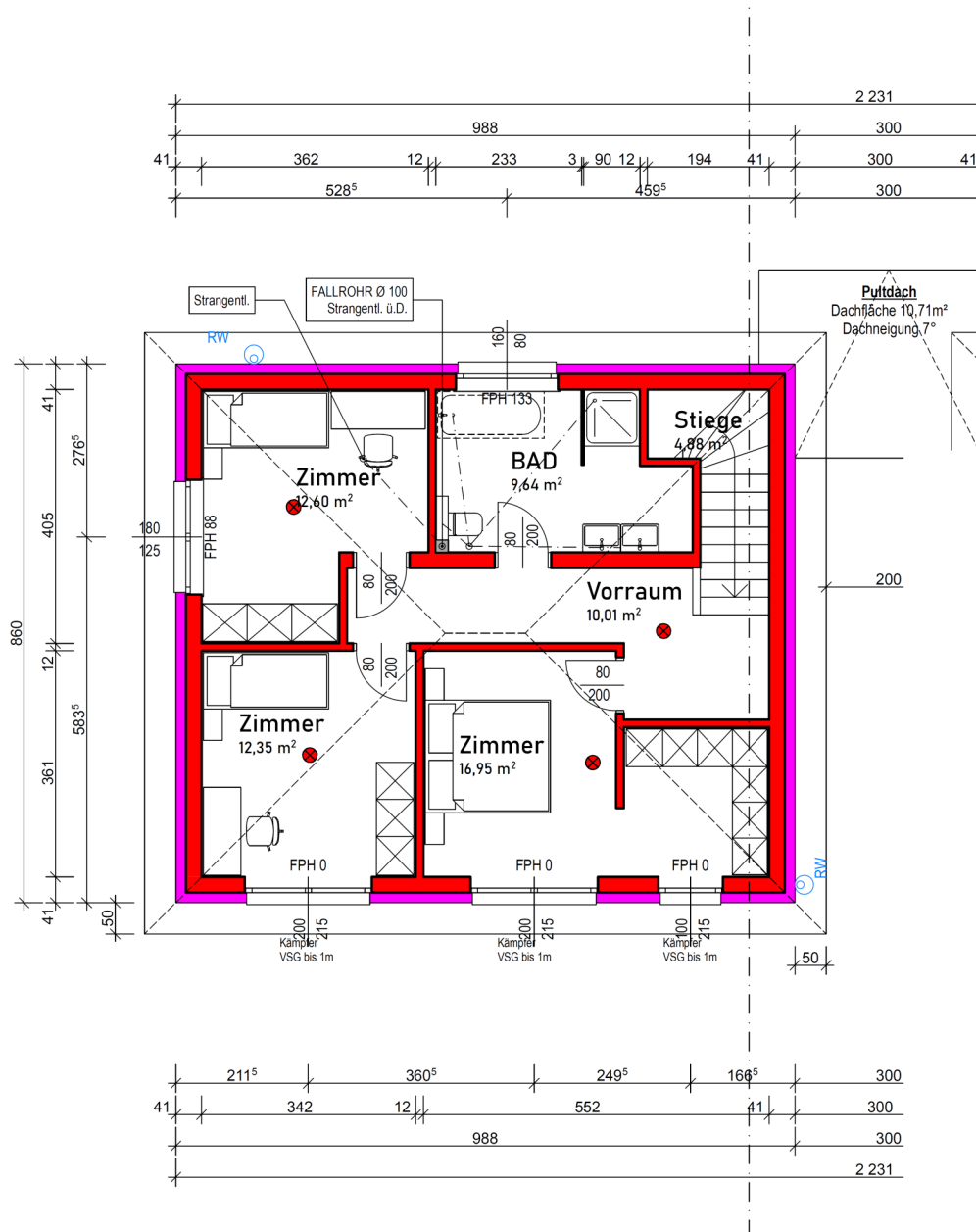
„SO WILL ICH WOHNEN“



Erdgeschoss

Projekt Kresbach

„SO WILL ICH WOHNEN“



Obergeschoss